



# Le centre de santé sexuelle (CSS)



# 6 Centres Départementaux de la Solidarité : 6 CSS

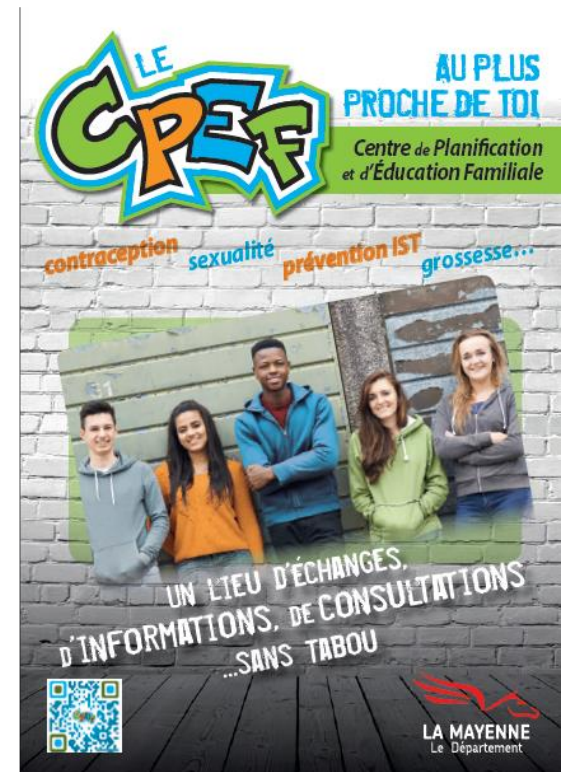
- **LAVAL- CDS Ambroise Paré**  
10 rue St Mathurin – tel 02 43 59 94 59
- **LAVAL - CDS St Nicolas**  
16 rue Albert Einstein – tel 02 43 06 70 39
- **LAVAL - Antenne Solidarité des Pommeraies**  
61, rue Hébert – 02 43 56 00 17 (derrière Av. P. de Coubertin)
- **MAYENNE - CDS**  
4 rue Réaumur – tel 02 43 04 12 39
- **CHÂTEAU-GONTIER – CDS**  
10 rue Olivier de Rougé – tel 02 43 09 68 68
- **ÉVRON– CDS**  
13 boulevard Bel – tel 02 43 01 25 90

Ouvert du Lundi au vendredi  
9h à 12h – 13h30 à 17h  
Consultations sur rendez-vous



# Le CSS : des professionnel(le)s de la PMI

- 2 médecins vacataires
- 5 sages-femmes
- 1 conseillère conjugale et familiale
- des assistantes administratives



# Le CSS : les missions



## Consultations médicales

- Gynécologie de prévention et dépistage des IST (garçons et filles)
- Contraception (prescription, délivrance)
- Contraception d'urgence (prescription, délivrance)
- Vaccinations
- Diagnostic de grossesse

NB : + suivi de grossesse au sein du CSS au titre de l'activité PMI



# Le CSS : les missions

- Informations et actions individuelles ou collectives de prévention sur la vie affective, relationnelle et sexuelle.
- Entretiens de conseil conjugal
- Entretiens à la préparation de la vie de couple et à la fonction parentale.



# Le CSS : les missions

- Interruption Volontaire de Grossesse (IVG) :
  - Consultation médicale Pré-IVG
  - Entretien préalable à l'IVG
  - Entretien faisant suite à l'IVG

\*Pratique de l'IVG médicamenteuse, non effectuée à ce jour dans les CSS de la Mayenne

